

# Kohlenstoffschaum FU4640

Isolationswerkstoff für Hochtemperaturöfen.

Einsatz im Vakuum oder Schutzgasatmosphäre bis 2500 °C.

Es besteht die Möglichkeit zur mechanischen Bearbeitung (Drehen, Bohren, Fräsen).

Eine Nachreinigung auf Restverunreinigungen <10 ppm ist möglich.

## Herstellbare Abmessungen

**Standard-Halbfabrikate:**

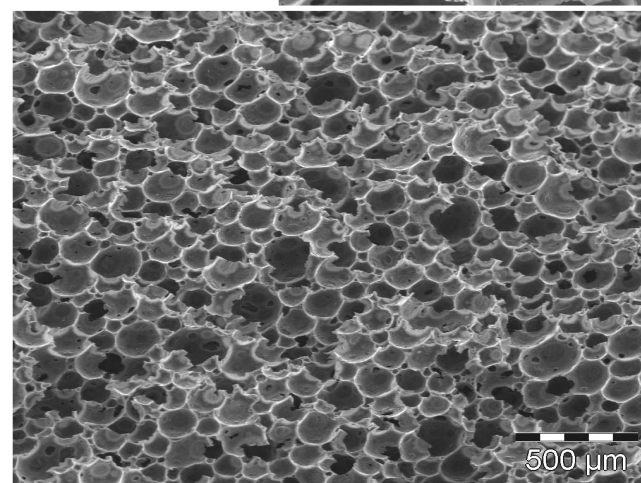
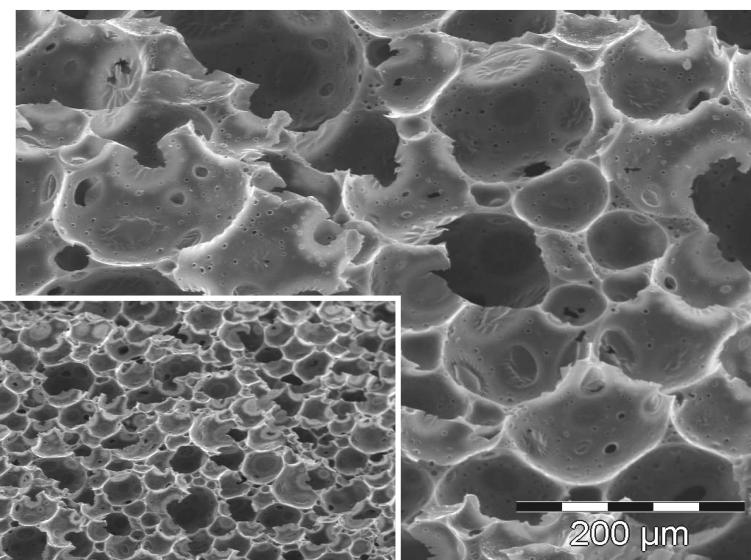
Platten im Format 1000 mm x 500 mm x 30 mm bzw. 40 mm

**Sonstige Halbfabrikate und bearbeitete Fertigprodukte:**

Auf Anfrage

## Werkstoffdaten

Rohdichte	g/cm <sup>3</sup>	0,15	
Porosität	%	85	
Biegefestigkeit	N/mm <sup>2</sup>	2,5	
Bruchdehnung	%	0,5	
Druckfestigkeit	N/mm <sup>2</sup>	5	
Ausdehnungskoeffizient (20 - 1000 °C)	* 10 <sup>-6</sup> /K	3,5	
Wärmeleitfähigkeit (25 °C)	W/mK	0,25	
spez. elektrischer Widerstand	μΩm	1050	
Aschewert	μg/g	100	
max. Anwendungstemperatur			
	in Luft	°C	400
	in nicht-oxidierender Umgebung	°C	2500



REM-Aufnahmen  
der Schaumstruktur

## Hochtemperatur-Wärmeleitfähigkeit

